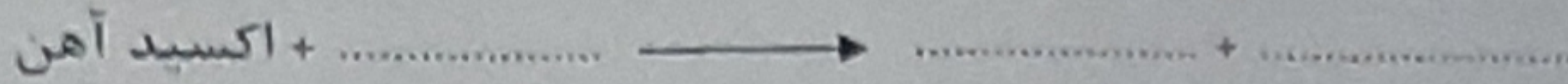


الف مطابق شکل مکعبی توپریزه جرم ۶۰ گرم داریم.  
چگالی آن چند گرم بر سانتیمتر مکعب می باشد؟  
( حجم مکعب مستطیل = طول × عرض × ارتفاع )

مراحل ساخت ظروف سفالی را به ترتیب بنویسید.

تفسیر شیمیایی تولید آهن را کامل کنید:



جرم جسمی ۲۵ کیلوگرم می باشد. وزن آن در روی زمین چند نیوتن می باشد؟ ( شتاب جاذبه = ۱۰ )

الف ( آلیاژ چیست )

ب ( اجزای سازنده آلیاژ فولاد زنگ نزن را بنویسید )

بتن از چه موادی ساخته شده است؟

برای هر کدام یک دلیل علمی مناسب بنویسید:

الف - در ساخت عینک از عدسی استفاده می شود.

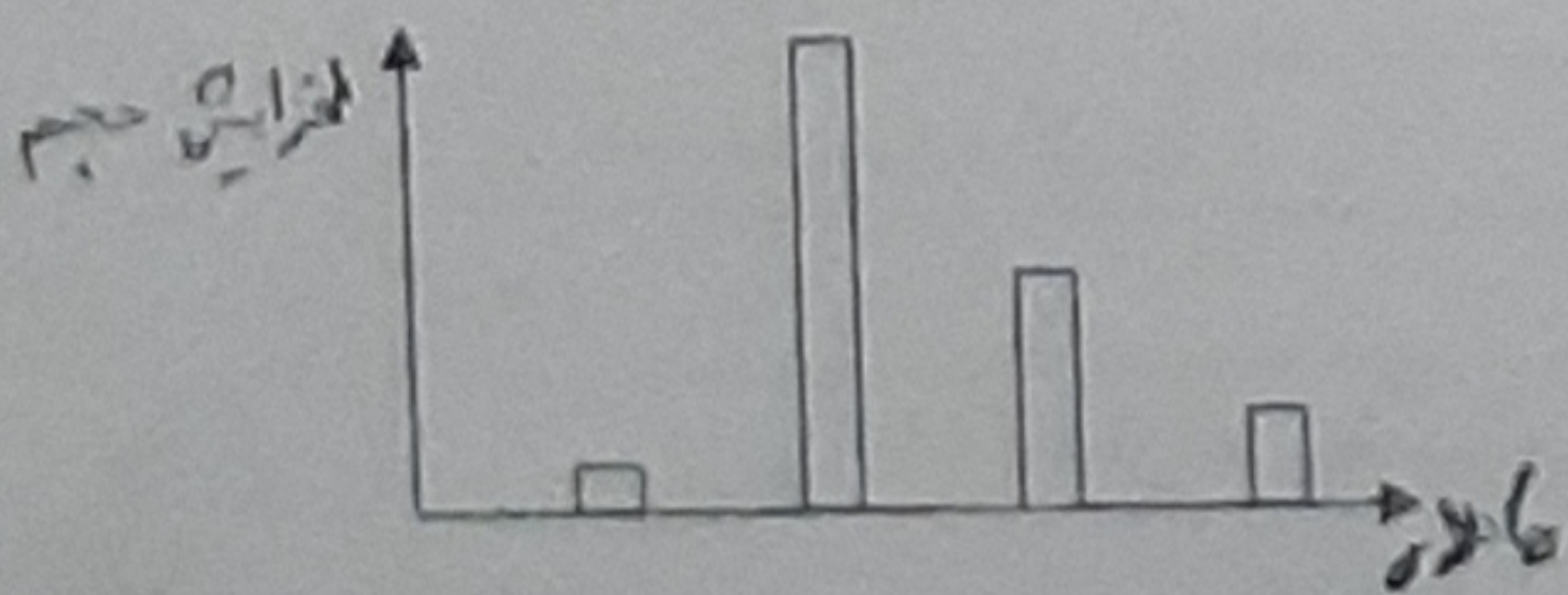
ب - از الماس برای بریدن شیشه استفاده می شود.

پ - از فلز آلومینیم در بدنه هواپیما استفاده می شود.

الف ( مقدار مساوی از مواد زیر را به یک اندازه گرم کرده ایم

هر ماده را زیر ستون آن در نمودار بنویسید

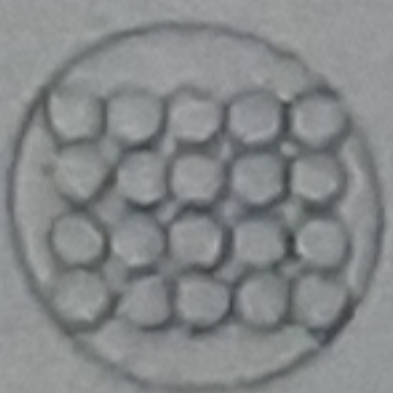
(( اکسیژن - پلاستیک - الکل - آهن ))



ب ( کدام یک از مواد بالا را می توان متراکم کرد )

پ ( کدام یک از مواد بالا حجم معین دارد و به شکل ظرف در می آید )

الف با توجه به شکل های زیر عنصر فلز، عنصر نافلز و ترکیب را زیر هر شکل بنویسید.



----- (a)



----- (b)



----- (c)

ب ( کتر در کدام یک از گروه های بالا جای می گیرد )

جزوه سیپتی